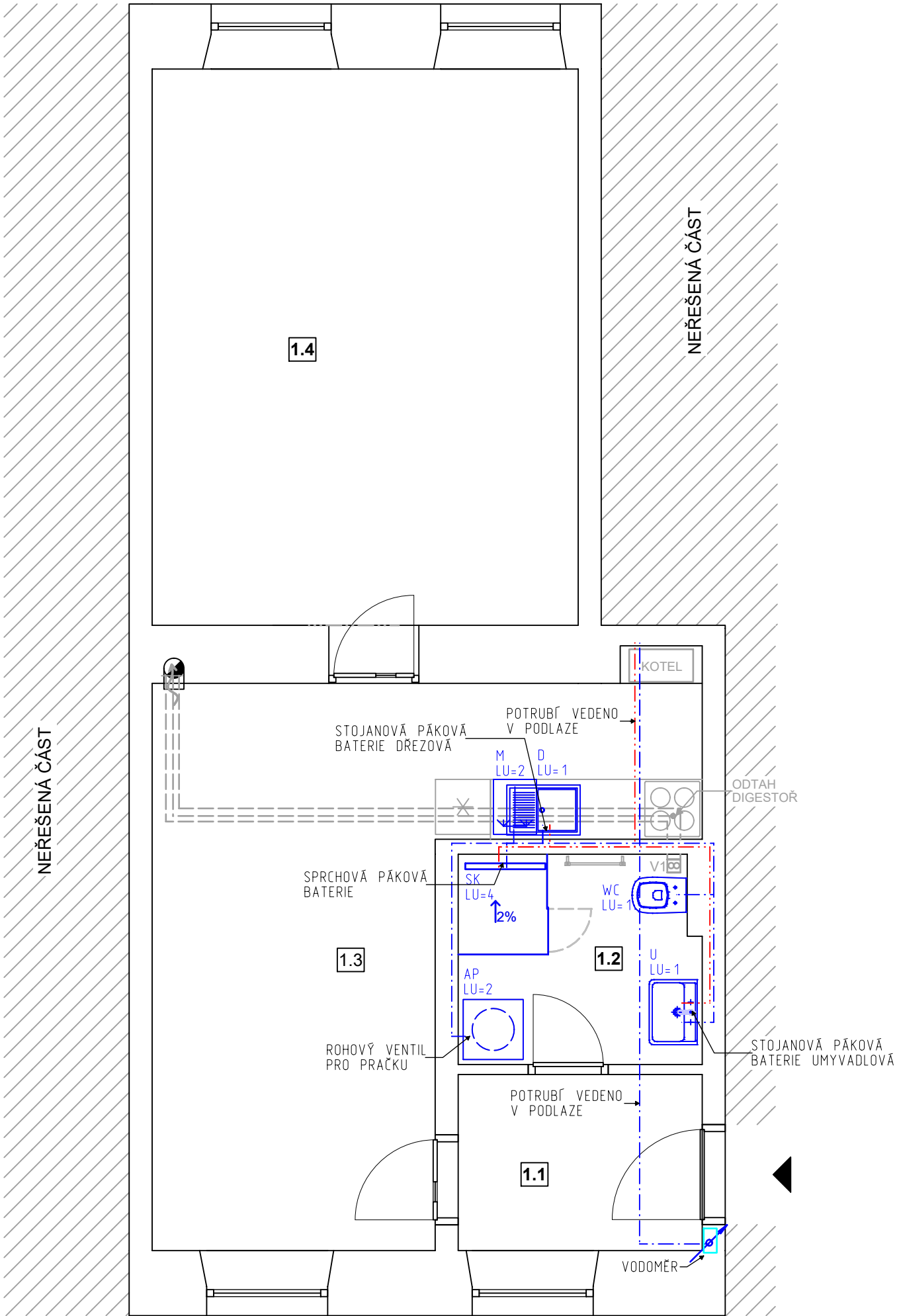


PŮDORYS VODOVOD - NOVÝ STAV
M 1:50



LEGENDA MÍSTNOSTÍ

OZNAČENÍ	NÁZEV MÍSTNOSTI	PLOCHA [m²]	PODLAHA	SV. VÝŠKA [mm]
1.1	CHODBA	4,29	VINYL	SDK + 3.000
1.2	KOUPELNA	5,00	DLAŽBA	SDK + 2.500
1.3	OBÝVACÍ POKOJ+KUCHYŇ	20,21	VINYL	SDK + 3.000
1.4	POKOJ	23,69	VINYL	SDK + 3.000

CELKOVÁ PLOCHA MÍSTNOSTÍ 53,19

LEGENDA ZNAČENÍ

POTRUBÍ STUDENÉ VODY

POTRUBÍ TEPLÉ VODY

VSTUP DO ŘEŠENÉ BYTOVÉ JEDNOTKY

NIKA S VODOMĚREM

LEGENDA ZAŘIZ. PŘEDMĚTŮ

OZN.	NÁZEV ZAŘIZOVACÍHO PŘEDMĚTU				
AP	AUTOMATICKÁ PRAČKA	D	DŘEZ JEDNODUCHÝ	SK	SPRCHOVÝ KOUT
U	UMYVADLO, UMÝVÁTKO	M	MYČKA	WC	ZÁCHODOVÁ MÍSA

POZNÁMKY

- VNITŘNÍ ROZVODY VODY JSOU NAVRŽENY Z PLASTOVÉHO POTRUBÍ PPR PN16
- ZAŘIZOVACÍ PŘEDMĚTY BUDOU PŘIPOJENY ROHOVÝMI VENTILY
- STÁVAJÍCÍ VEDENÍ VODOVODNÍHO POTRUBÍ BUDE ZRUŠENO A BUDE NAHRAZENO ZCELA NOVÝMI ROZVODY
- POTRUBÍ JE SPOJOVÁNO POLYFÚZNÍM SVAŘOVÁNÍM POMOCÍ ELEKTROTVAROVEK
- MIN. SKLON POTRUBÍ JE 0,3% K VÝTOKOVÝM ARMATURÁM
- KOTVENÍ POTRUBÍ BUDE PROVÁDĚNO DLE MONTÁŽNÍCH PŘEDPISŮ DODAVATELE
- POTRUBÍ BUDE VEDENO V PODLAHÁCH, INSTALAČNÍCH PŘEDSTĚNÁCH A DRÁŽKÁCH VE ZDI, POPŘÍPADĚ V PODHLEDU
- POTRUBÍ BUDE IZOLOVÁNO NÁVLEKOVOU IZOLACÍ - = 0,040W/m²K, TL.IZOLACE - STUDENÁ VODA - 13 mm, TEPLÁ VODA 20 mm

TATO DOKUMENTACE SLOUŽÍ PRO ÚČELY PROVEDENÍ STAVBY V ROZSAHU DLE VYHL.Č. 499/2006 SB. JE URČENA SVÝM ROZSAHEM A PODROBNOSTMI ŘEŠENÍ PRO VÝBĚR ZHOTOVITELE STAVBY A NÁSLEDNOU REALIZACI. DOKUMENTACE STANOVUJE ZÁSADY, PODMÍNKY, NÁVRHY A PRINCIPY PRO DALŠÍ PŘÍPRAVU STAVBY. ÚDAJE V TÉTO DOKUMENTACI UVEDENÉ NELZE CHÁPAT A VYKLÁDAT SAMOSTATNĚ, ALE VŽDY V KONTEXTU VŠECH OSTATNÍCH ÚDAJŮ V DOKUMENTACI JAKO CELKU OBSAŽENÝCH (JAK V TEXTOVÉ TAK TAKÉ VÝKRESOVÉ ČÁSTI DOKUMENTACE).

JAKÁKOLIV ZMĚNA V DOKUMENTACI, KTERÁ MĚNÍ JEJÍ ZÁSADY, INDIVIDUÁLNĚ NEPROJEDNANÁ A NEOBJEDNANÁ U ZHOTOVITELE DOKUMENTACE, BUDE POKLÁDÁNA ZA PORUŠENÍ ZÁSAD TECHNICKÉHO ŘEŠENÍ A ZPRACOVATEL SI VYHRAZUJE PRÁVO PÍSEMNĚ INFORMOVAT O TÉTO SKUTEČNOSTI STAVEBNÍ ÚŘAD.

Z1			
OZNAČENÍ	PODROBNOSTI O ZMĚNĚ	DATUM	PODPIS

Zodpovědný projektant

Ing. et Ing. Lukáš Císař

Wypracoval

Bc. Monika Pěničková

D2C

PROJEKT group s.r.o.

Čejkova 3462/28
615 00 Brno - Židenice
+420 728 187 310

IČ: 07289227
DIČ: CZ07289277
www.d2c.cz

Místo stavby: Plotní 72/31, byt č. 9, na pozemku parc. č. 757 k.ú. Trnitá	Zakázkové číslo:	24_109
Investor: Statutární město Brno, Dominikánské náměstí 196/1, 602 00 Brno	Datum:	10/2024
Stavba:	Stupeň:	DPS/DVZ
	Měřítko:	1:50
Část stavby: SO 01 Bytová jednotka ulice Plotní 72/31, byt č. 9	Číslo výkresu:	Číslo paré:
Část PD: D.1.4 Technika prostředí staveb		
Obsah výkresu:		
PŮDORYS VODOVOD - NOVÝ STAV	1	

Tato dokumentace je duševním majetkem D2C PROJEKT group s.r.o. Nesmí být použita a kopírována třetí osobou, ji předána či jinak s ní nakládáno bez písemného souhlasu D2C PROJEKT group s.r.o.

V/Š = 330 / 420 (0.14m2) Allplan 2023